



Puerto Rico
Public Health Trust

A program of:  Puerto Rico
Science, Technology
& Research Trust

*Building a Public Health Institute to
Strengthen Health Equity and Resiliency
in PR and the Caribbean*

paralasaludpublica.org

Dr. José F. Rodríguez-Orengo
Professor UPR School of Medicine
Executive Director

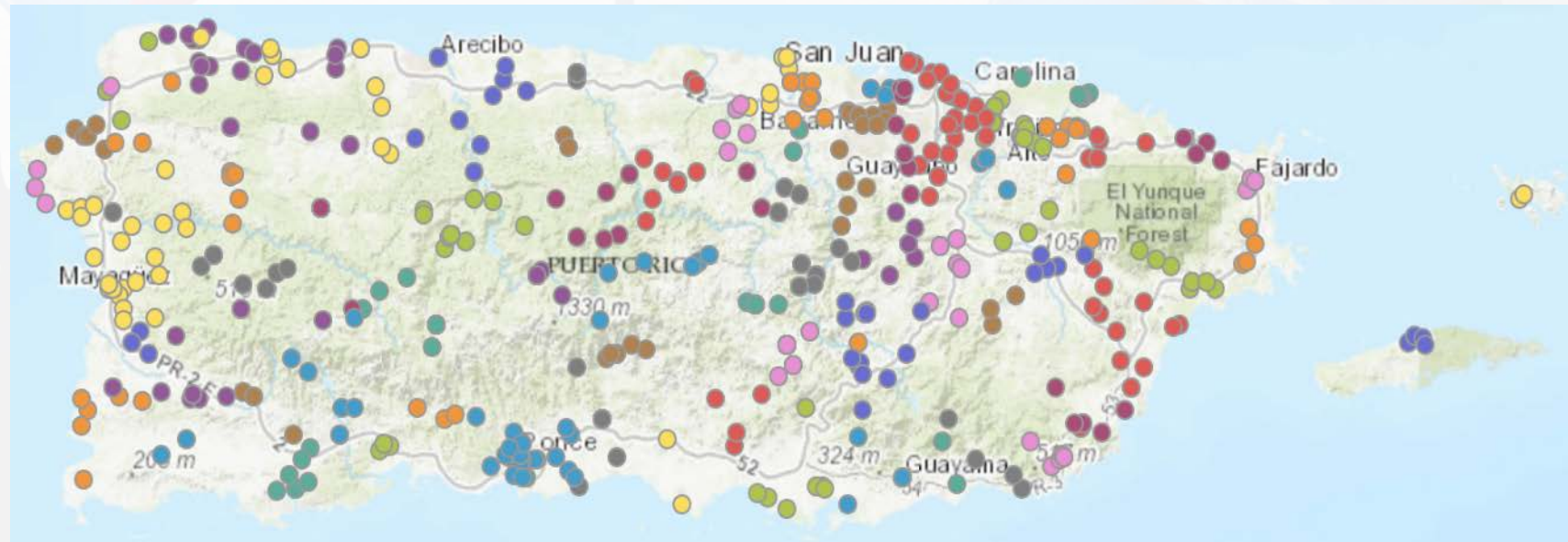


SOCIAL DETERMINANTS



Dr. Guillermo Arbona Irizarry

Communities with Disparities in Social Determinants of Health



VISION, MISSION & PRIORITIES

Vision

Achieve sustainable health equity in Puerto Rican communities and improve their quality of life through innovation, collaboration and community engagement.

Mission

Serve as trusted ally working with private and public partners to identify and execute community-led, evidence-based solutions.

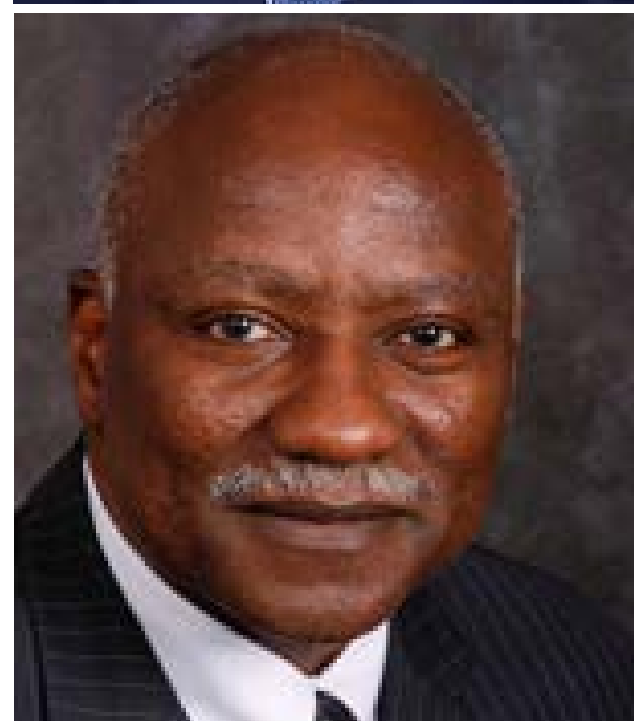
OUR PRIORITIES

- **Emergency Preparedness, Response & Recovery**
- **Chronic Disease: diabetes, obesity, others**
- **Health Equity**
- **Mental Health**
- **Opioid Epidemic**
- **Rapid Response to Public Health Issues**
- **Climate change**



Puerto Rico
Public Health Trust

A program of:  Puerto Rico
Science, Technology
& Research Trust



OUR ADVISORY COMMITTEE

- Lt. Col. Wilson Ariza
- Dr. Antonia Novello
- Dr. Richard J. Cohen
- Dr. Ronald Quincy
- Dr. Jose F. Cordero



ASTHO:

*Capacity Building for Jurisdictional Hurricane Recovery – Puerto Rico Staffing Capacity Enhancements (ASTHO, CDC, PRDOH). Hiring 130 professionals to work at the Puerto Rico Department of Health. **\$7,400,000***



Hurricane Hub

Technical Assistance Center

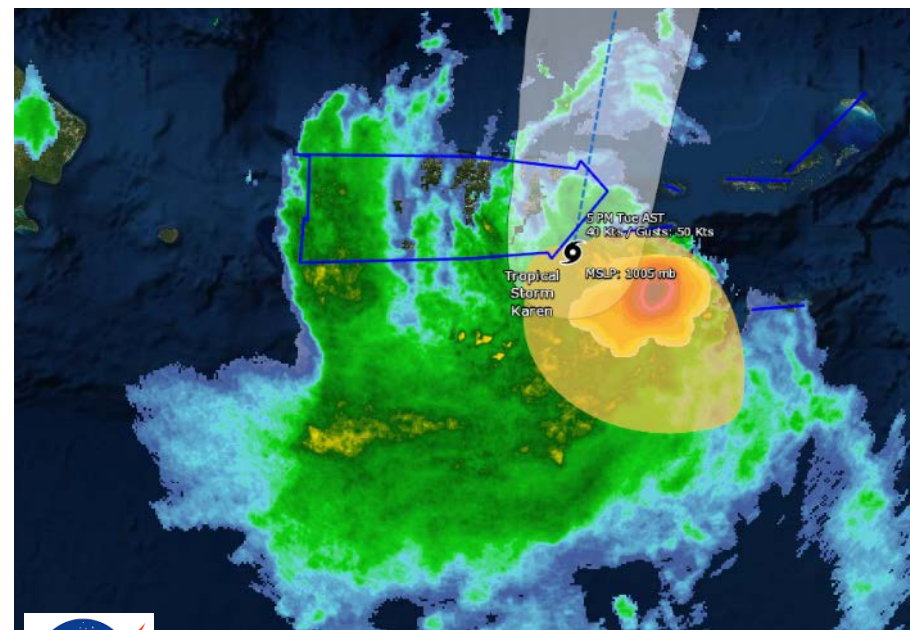
Support and service GA, FL, LA, PR & TX, the jurisdictions impacted by the Hurricanes Harvey, Irma, and Maria. To build workforce capacity in order to respond to future disasters. **\$380,000**

Death Certificate Training

ECHO Training.



Puerto Rico
Public Health Trust



NASA Tools at the HRH

DATA SCIENCE

Community Health Promoter Capacity Building in Puerto Rico



Provide support to public health professionals with the latest education technology and innovative areas of development.



Thirty (30) Promotores de Salud for:

- Loiza
- Juncos
- Cataño
- Ponce
- Humacao
- Villalba



\$4,000,000

COMMUNITY ENAGAGEMENT PROGRAMS

- New projects on Mental Health under development
- Health promotion in vulnerable communities
- Vaping Information

RESEARCH PROGRAM

- Public Health Trust Grants (10-15)
 - Public Health Research
 - Pilots or Data Analysis



CATAÑO



CAÑO MARTÍN PEÑA

TELEHEALTH AND TELEMEDICINE

USDA Grant to serve rural communities



Castañer, Maricao, Las Marías, Florida, Culebras, Rincón, Arroyo

What have we done so far with emerging public health issues?

paralasaludpublica.org

EMERGING PUBLIC HEALTH ISSUES

Dec 28, 2019

5.1

4.7

Jan 7, 2020

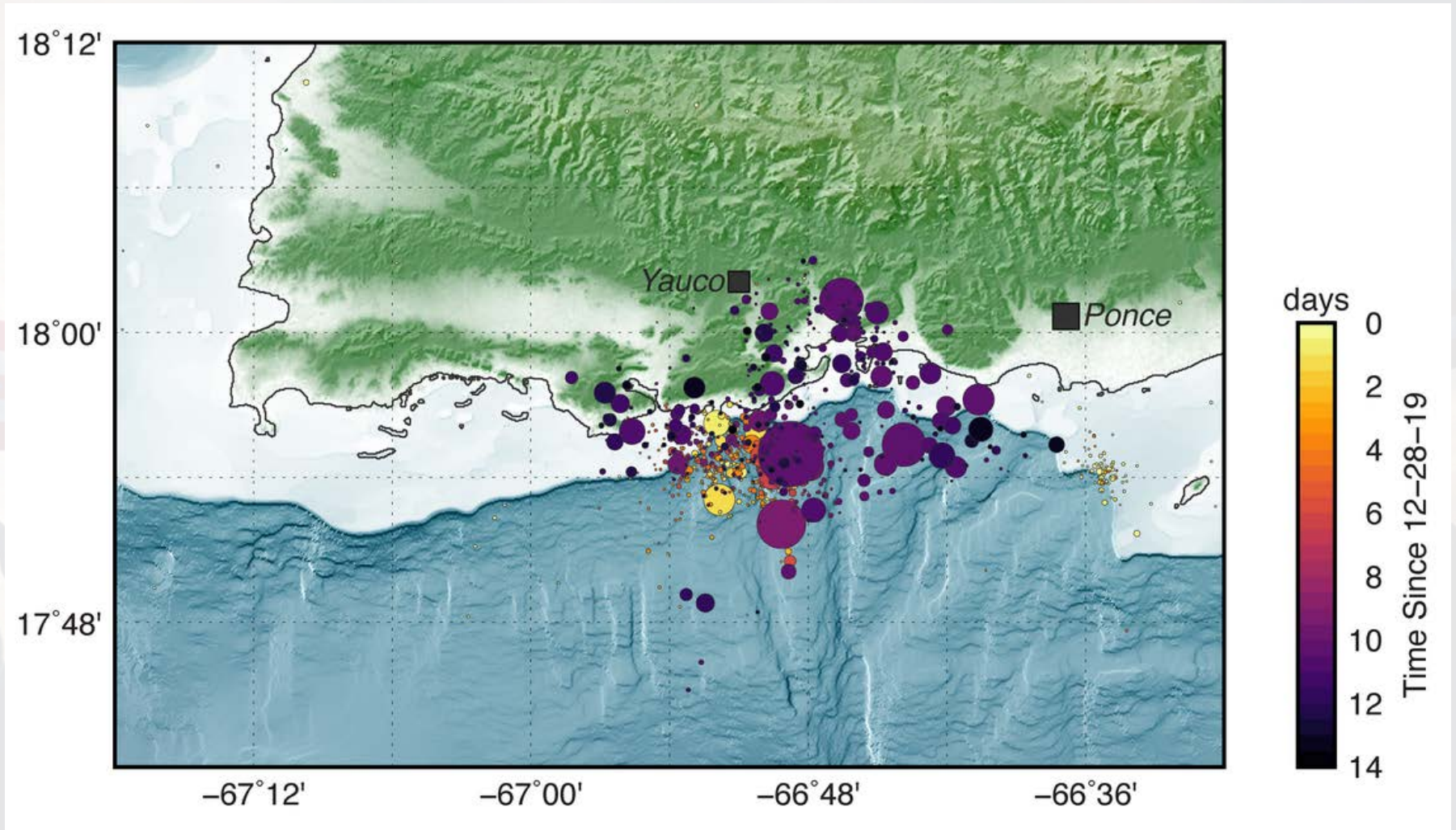
6.4

4.3

After Jan 7

More than 4000
aftershocks

5.2, 4.3





PRSTRT RESPONSES

Gúanica official camp reading “ *El día en que todo se movió*” with El Trotamundos



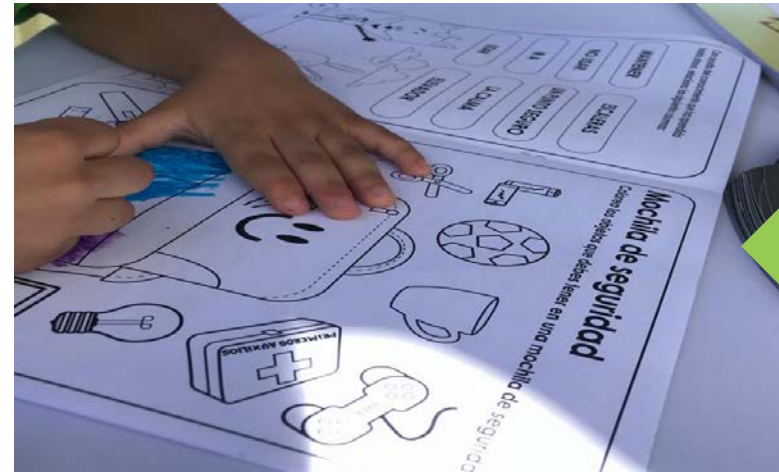
Regalo Abrazos activity in Guánica Official Camp



AMERICARES training on Mental Health for volunteers working in the South



Kids using the activity books in Yauco developed by PRVCU, PRPHT and STEM



Puerto Rico Vector Control Unit



Puerto Rico Public Health Trust

A program of:  Puerto Rico Science, Technology & Research Trust

Community-led Camp Occupant Needs Assessment: Preliminary Findings

- **Improvised Camp Assessment Task Force (ICA-TF)**
 - **January 30-February 1, 2020**



Puerto Rico
Science, Technology
& Research Trust



Puerto Rico
Public Health Trust



Hurricane Hub
Technical Assistance Center

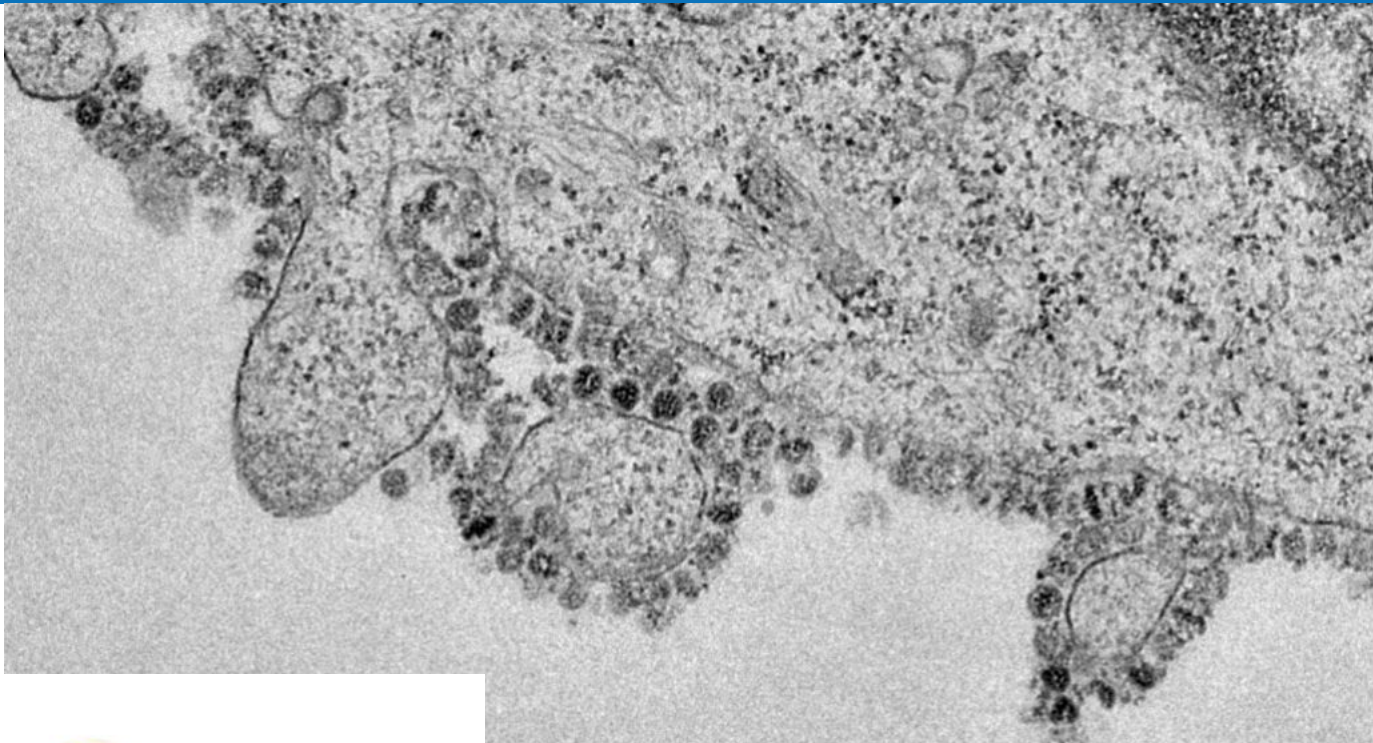
PRSTRT RESPONSES

Assessment Objectives

- Determine number of improvised camps/identify new ones
- Estimate demographic composition of camps residents, including daily fluctuations
- Identify occupant medical issues and needs
- Evaluate camp living conditions
- Ascertain reasons to stay in camps



CORONA VIRUS SARS-COV-2



COVID-19 RESPONSES

PRPHT COVID-19 Testing Group



COVID-19 RESPONSES

Guía para el uso e interpretación de pruebas rápidas para Coronavirus

Metodología para establecer el proceso de la aplicación e interpretación de las pruebas rápidas para detectar una infección con **SARS-CoV-2**, el virus que causa la enfermedad **COVID-19**



IMPORTANTE: Las pruebas rápidas de detección de anticuerpos (IgM e IgG) para infección con **SARS-CoV2** son recomendadas para personas con síntomas compatibles con **COVID-19** por cinco (5) días o más.



Si tiene dudas o preguntas sobre el uso o interpretación de estas pruebas, llame a su médico o al teléfono 787-999-6202.



Personal de salud que tome la muestra debe contar con el equipo de protección personal. Verifique las Instrucciones del fabricante de la prueba para adaptar las variaciones en el proceso.

Pasos para realizar la prueba

1



Colecte la muestra de sangre

2



Añada la muestra de sangre en el espacio provisto para la prueba

3



Añada de 2-3 gotas de la solución de la prueba sobre la muestra en el espacio provisto

4



Lea el resultado luego de 12-15 minutos



ram of:



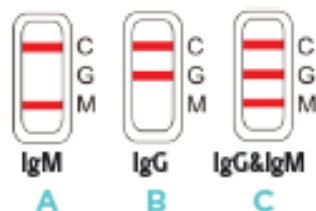
Puerto Rico
Science, Technology
& Research Trust

COVID-19 RESPONSES

Interpretación del resultado

Verifique las especificaciones del manufacturero para la interpretación de la prueba

RESULTADO POSITIVO



Un resultado positivo se da con tres posibilidades:

- A) La prueba detecta la presencia de **IgM**
- B) La prueba detecta la presencia de **IgG**
- C) Se detecta la presencia de las dos: **IgG e IgM**, simultáneamente.

- Un resultado positivo indica que el paciente está infectado con **SARS-CoV2** y se debe aislar inmediatamente.
- Si el paciente no presenta síntomas severos, debe aislarse en su casa completamente, y mantenerse en comunicación con su médico.
- Si este presenta síntomas serios debe ser enviado a un hospital inmediatamente.

RESULTADO NEGATIVO



Un resultado negativo ocurre cuando se detecta solo la línea del control **C** pero no se detectan las líneas de las letras **G** o **M** en la muestra.

- **Un resultado negativo no descarta infección.** Un paciente que presenta síntomas serios debe ser referido a un hospital inmediatamente para evaluación médica y confirmar el resultado negativo con la prueba molecular.
- Si el paciente no presenta síntomas y ha estado expuesto a personas infectadas con **SARS-CoV2**, el resultado negativo debe confirmarse con la prueba molecular.

RESULTADO INVÁLIDO



Un resultado inválido ocurre cuando la línea del control **C** no se detecta en la prueba. Si esto ocurre, la prueba debe repetirse.

- Un resultado inválido es indicativo de que la prueba presenta problemas. A este paciente debe realizarse otra prueba rápida.

C = Control M = IgM G = IgG

COVID-19 RESPONSES

- **20,000 nasal swaps obtained to do molecular testing**
- **Create policies to advance diagnostic methods approval in Puerto Rico**
- **PHSU Symptoms Surveillance Platform, Dr. Melissa Marzan**
- **Children activity book, Achú**
- **Video clips with opinion leaders,**
 - **Dr. Jorge Santana; Dr. Brenda Rivera**
- **Media campaign**
 - **Protegerse está en tus manos**
 - **Todo sobre COVID-19**
- **Mental Health Program with Project HOPE**





Puerto Rico
Public Health Trust

A program of:



Puerto Rico
Science, Technology
& Research Trust

For more information, please contact:
Elizabeth Vale | evale@prsciencetrust.org
787-523-5651 | www.prpht.org